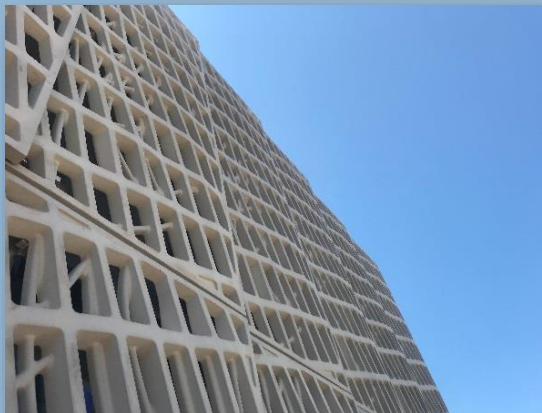
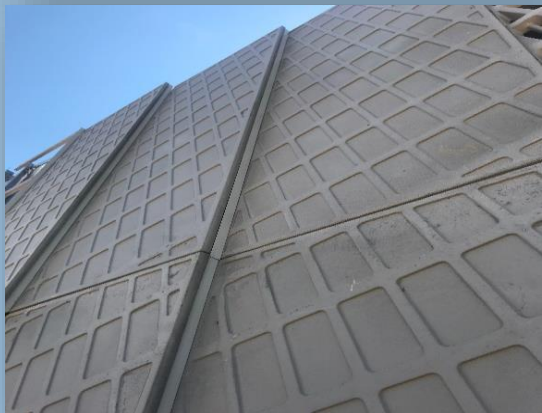


## Projet d'aménagement du centre d'essais du site des Fromentaux



Panneau ajouré  
2000 x 700 x 40 – 84 kg



Panneau matricé  
2000 x 700 x 20 – 67 kg



Panneau plein  
2000 x 700 x 20 – 67 kg

**Projet :**  
Parement béton type  
bardage

**Maîtrise d'ouvrage :**  
IFSTTAR-  
TRANSPOLIS

**Maître d'œuvre :**  
EIFFAGE  
CONSTRUCTION

**Architecte :**  
Gautier+Conquet

**Prescripteur :**  
VICAT

**Fournisseur Béton :**  
BFUP Smart Up  
Design – VICAT

**Localisation :**  
Saint-Maurice-de-  
Rémens (01)

**Détails :**  
3 types de panneaux :  
- Plein  
- Matricé  
- Ajouré

**Quantité :**  
250 pièces coulées  
par VISION BETON

**Année du chantier :**  
2018

### Le + de VISION BETON :

Apporter son expertise pour trouver la meilleure solution au projet du client